

FICHE TECHNIQUE PRODUIT



BOÎTES
AUX
LETTRES



ELITE EXTERIEURE

MODÈLE EXTÉRIEUR
ANTI-EFFRACTION GRADE 5
NFD 27405

Laissez vous inspirer

Nos produits sont fabriqués au cœur de la Franche-Comté dans le respect des normes environnementales suivant la norme ROHS (composants recyclables, laquage écologique, aucun rejet) et avec la garantie des processus de fabrication certifiés ISO 9001 (version 2008).

Ils bénéficient des dernières innovations techniques et technologiques, et sont conçus pour un environnement sévère.

Les fonctionnalités développées répondent aux besoins tant des utilisateurs que des exploitants.

ELITE EXTERIEURE

Conçue avec des matériaux robustes, la gamme Elite est la solution idéale alliant économie, solidité et design.



NOS CERTIFICATIONS

LOCAL



Fabrication française certifiée

PMR



Boîtes aux lettres normalisées conformes à la norme PMR

ROBUSTESSE



Produits adaptés à une pose en environnement sévère

QUALITÉ



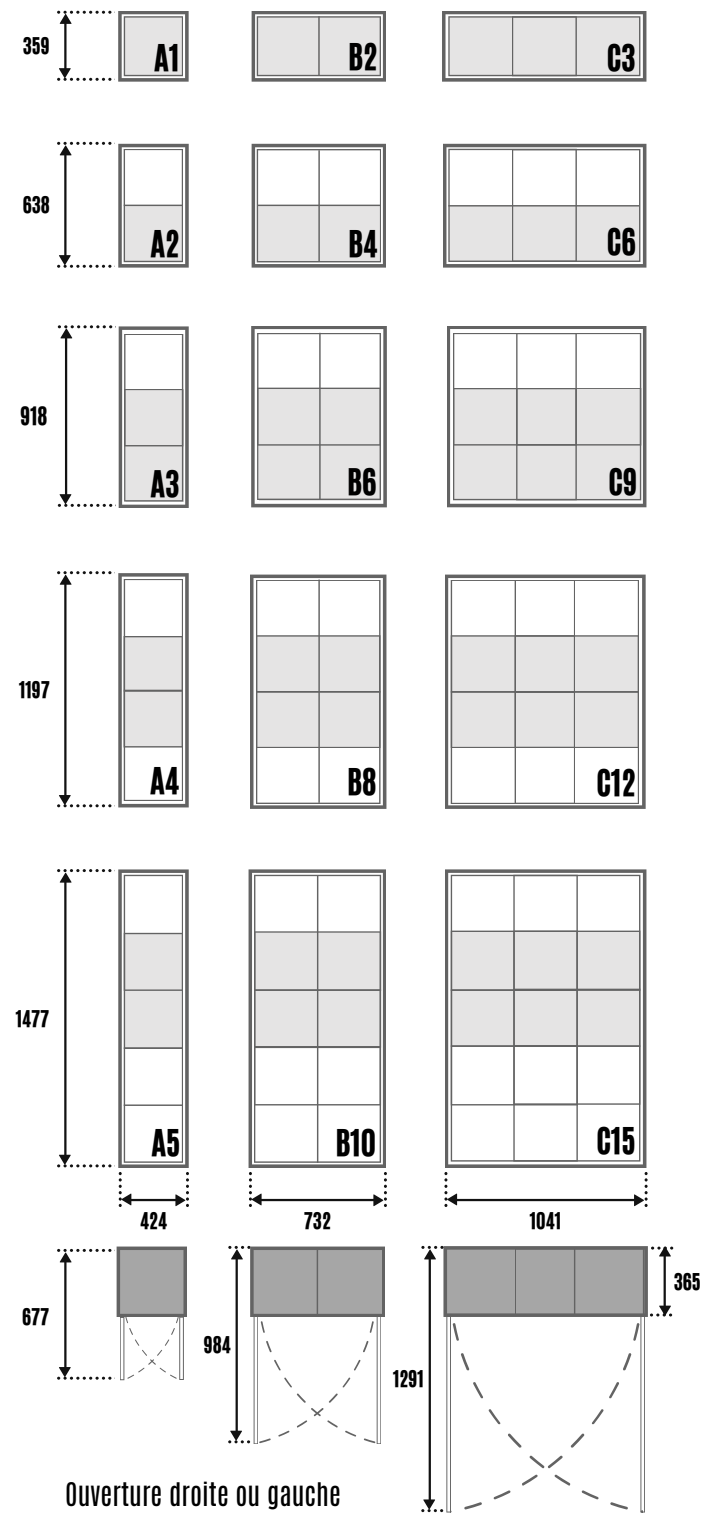
Processus certifiés ISO 9001

ECOLOGIQUE



Composants recyclables, laquage écologique, zéro rejet

CONFIGURATION DES BLOCS ET ACCESSIBILITÉ PMR



RÉGLEMENTATION



Conformément à l'arrêté du 1er Août 2006 modifié par celui du 30 Novembre 2007, les boîtes aux lettres normalisées doivent être situées :

- à plus de 0,40 m d'un angle rentrant de parois ou de tout autre obstacle à l'approche d'un fauteuil roulant ;
- 30% d'entre elles doivent être à une hauteur comprise entre 0,90 m et 1,30 m.

DESRIPTIF TECHNIQUE

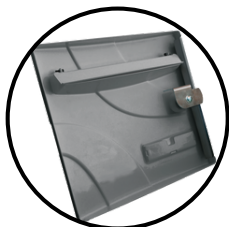


Elite Extérieure 1 : Coffre en tôle d'acier galvanisé 10/10 assemblé monobloc avec chants droits

Elite Extérieure 2 : Coffre en tôle d'acier 10/10 INOX assemblé monobloc avec chants droits

Casquette avec rejet d'eau intégré

Finition peinture époxy-polyester cuite au four suivant nuancier général



Portillon galbé embouti en tôle d'acier galvanisé 15/10 :

- Fenêtre d'introduction du courrier avec chicane antivolet volet acier massif
- Condamnation par dispositif renforcé (multipoints en option)

e



Cadre ouvrant tube INOX mécanosoudé

Elite Extérieure 1 : Tablettes et séparations intérieures en tôle d'acier galvanisé

Elite Extérieure 2 : Tablettes et séparations intérieures en tôle d'acier INOX

Résistance à la corrosion Classe C

Anti-effraction grade 5

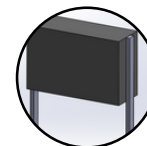


Elite Extérieure 1 : Garantie 6 ans anticorrosion par perforation intérieure

Elite Extérieure 2 : Garantie 10 ans anticorrosion par perforation intérieure

**Elite Extérieure 2 préconisée en milieu marin et corrosif*

PIÈTEMENTS



Poteaux à sceller

OPTIONS



Verrouillage portillon multipoint



Portillon avec fente obturée



Réservation interphonie



Tableau d'affichage incorporé

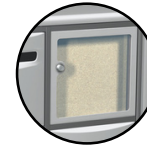


Tableau d'affichage nominatif



Recommandation de pose :

Il est fortement déconseillé d'exposer la face distribution plein vent et pleine pluie.

NUANCIER RAL

Définissez les couleurs
du cadre, du coffre et
des portillons.

NOTRE ENGAGEMENT POUR L'ENVIRONNEMENT



Laquage **écologique**
Zéro rejet

1018
Jaune zinc

3022
Rouge saumon

3003
Rouge rubis

8012
Brun rouge

8017
Texturé
Brun chocolat

9011
Texturé
Noir graphite

7024
Gris graphite

7037
Texturé
Gris poussière

9006
Aluminium
Blanc

7016
Gris Anthracite

1013
Blanc perlé

7032
Texturé
Gris silex

1015
Texturé
Ivoire clair

9003
Blanc de
sécurité

6019
Vert blanc

6032
Vert de
sécurité

6005
Vert mousse

Noir
DÉCOR 4



6027
Vert clair

5021
Bleu d'eau

5015
Bleu ciel

5002
Bleu outremer

***Teinte NOIR DECOR et teintes hors nuancier sur devis uniquement.**

En raison des techniques d'impressions employées pour ce document qui sont différentes de celles de peinture de nos produits, les couleurs figurant sur cette page ne sont pas contractuelles. Toutes spécifications techniques sont susceptibles de modifications sans préavis.

Laissez vous inspirer...



NOUS CONTACTER :



12 RUE DU VALLON
25480 ECOLE-VALENTIN
03 81 53 65 62 - contact@c-t-s.fr
www.c-t-s.fr

