



DUA+

DUA+

PORTE D'ACCES SECONDAIRE SUR PIVOT

UN SAVOIR FAIRE CERTIFIÉ

Depuis près de 40 ans le bloc porte DUA +est sélectionné HLM. Sa robustesse, son aisance de pose et son esthétisme font de lui un indémodable sur le marché des portes secondaires.

UNE PARFAITE CONNAISSANCE DE NOTRE ENVIRONNEMENT

À la fois esthétique et dissuasif, le bloc porte DUA se place comme un incontournable de la sécurisation de votre immeuble ou de votre local industriel.

Bloc porte de la gamme "DUA PLUS", modèle 1 VANTAIL, de chez CTS, usiné par découpe laser pliage et soudure de tubes acier assurant un ensemble monobloc comprenant :

VANTAIL

- Profilés en tube acier 15/10ème d'épaisseur 50 mm usiné par découpe laser
- Ferrage sur pivot : en partie haute, axe escamotable / au sol, axe à bille assemblé sur le seuil
- Poignée anti-arrachement 500mm côtés extérieur et intérieur.

DORMANT

- Profilés spécifiques intégrant les ventouses électromagnétiques.
- Bouton NO/NF avec voyant lumineux conforme à la réglementation PMR
- Alimentation électrique intégrée dans les profils
- Seuil soudé monobloc permettant une très bonne stabilité de l'ensemble, épaisseur 8 à 15mm (PMR)
- Butée d'ouverture de porte caoutchouc fixée dans le dormant ou au sol

REPLISSAGE

- Tôle électrozinguée traitée Poly zinc sur les faces intérieur et extérieur.
- Rigidité assurée par interposition de panneaux OSB entre faces tôles.

ETANCHÉITÉ

- Étanchéité périphérique du dormant et de l'ouvrant maintenue par des brosses sur profilés aluminium anodisé et du joint souple type HERMETIC.

FERMETURE

- Ferme-porte encastré avec bras à glissière type DORMA ITS96
- Poignée anti-préhension en inox 500mm, fixation invisible.
- Verrouillage par 3 ventouses 300 kgs montées sur ressort et intégrées dans le dormant (fixation invisible)

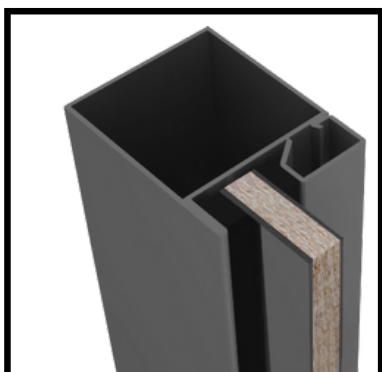
TRAITEMENT DE FINITION

- Finition de l'ensemble grenailage dans chambre pneumatique (abrasif utilisé G50)
- Thermo-poudrage : 100 à 120 microns de poudre thermodurcissable à base de résine 100% polyester et texturée (suivant nuancier RAL CTS)
- L'ensemble des matériaux reçoivent une protection électrozinguée tant à l'intérieur qu'à l'extérieur

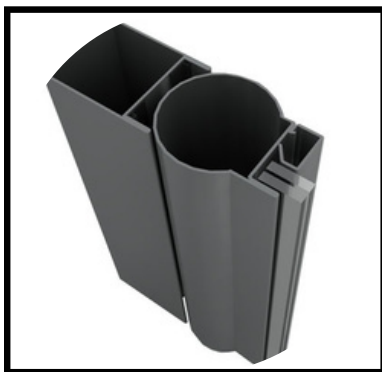
Inspire vos halls d'entrées...

PORTE DE HALL - PORTE MOTORISÉE & COULISSANTE - PORTE BLINDÉE
PORTE DE CAVE & SECONDAIRE - BOITES AUX LETTRES

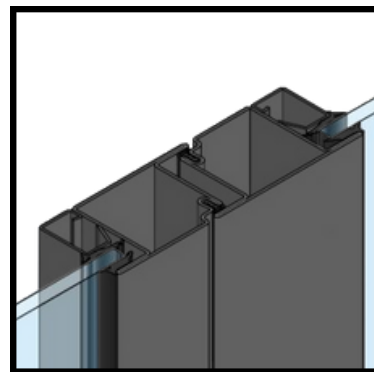




PARECLOSAGE CLIPSÉ ET
JOINT EPDM



FERRAGE SUR PIVOT
HAUT ET BAS



PROFIL EN TUBE ACIER
15/10EME EPAISSEUR 50MM



INTERPOSITION OSB ENTRE
TÔLES ACIER 15/10EME



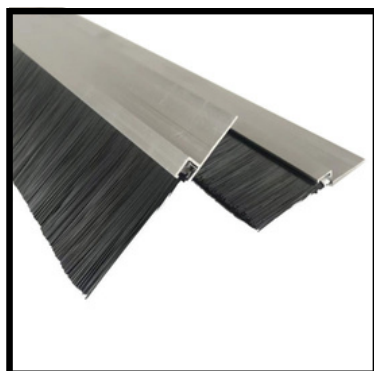
BOUTON POUSSOIR
CONFORME PMR



FERME PORTE ENCASTRE
TYPE DORMA ITS96



VENTOUSES 300KGS



JOINT BALAIS



POIGNEE TYPE
ANTIPREHENSION 500MM



CONCEPTION

- ISOLATION INTÉRIEURE
- OCCULUS 44.2
- OCCULUS 44.2/8/44.2
- GRILLE DE VENTILATION HAUTE ET/OU BASSE
- MICROVISEUR



FERME PORTE

- TS93 DORMA
- ITS96 DORMA
- FLUO-SW CAME APPLIQUE



CONDAMNATION

- SERRURE 1 POINT
- SERRURE 3 POINTS
- GÂCHE ÉLECTRIQUE 12/24V
- 2 OU 3 VENTOUSES 300KGS
- 2 OU 3 VENTOUSES 500KGS
- 2 OU 3 VENTOUSES 600KGS



POIGNÉE

- ANTI-PRÉHENSION 500MM
- ANTI-PRÉHENSION 400MM
- BÂTON MARÉCHAL TOUTE HAUTEUR
- BÉQUILLE

OPTIONS ET ÉQUIPEMENTS DE PORTE SECONDAIRE



BUTÉE

- FIXÉE AU SOL
- FIXÉE SUR DORMANT
- TOUTE HAUTEUR SUR PLATINE



POTEAU TECHNIQUE

- AÉRATION PARTIE HAUTE
- AÉRATION PARTIE BASSE
- PLATINE FIXÉE EN APPLIQUE
- PLATINE AFFLEURANTE
- POTECH2VOICE DÉCOUPE LASER

AUTRE DEMANDE SUR DEVIS

