



EXIGENCE

EXIGENCE

PORTE DE HALL EN TUBES ACIER SUR PAUMELLES

UNE PORTE DE HALL SUR PAUMELLES FIABLE ET ROBUSTE

Réalisé à partir de profil tubulaire acier qui lui confère une haute qualité de finition. Robuste et économique ce modèle est plébiscité pour son passage libre maximisé et sa facilité d'entretien.

L'EXIGENCE D'UNE PORTE DE HALL DE QUALITÉ INDUSTRIELLE

Nos portes de hall en tubes acier sont conçues industriellement et sur mesure pour répondre aux exigences de nos clients. En neuf comme en réhabilitation, cette porte est conçue selon des profils de gammiste qui permettent une adaptation à tout type de site.

EXIGENCE

DESCRIPTIF TECHNIQUE

Bloc porte d'entrée de la gamme "EXIGENCE", modèle 1 à 4V* de chez CTS, usiné par découpe laser et soudure de tubes acier galvanisé assurant un ensemble monobloc comprenant :

VANTAIL

- Profilés en tube acier 15/10ème d'épaisseur 50 mm usiné par découpe laser
- Ferrage sur 4 paumelles soudées de 140mm
- Poignée anti-arrachement 500mm côtés extérieur et intérieur.

DORMANT

- Profilés spécifiques intégrant les ventouses électromagnétiques.
- Bouton NO/NF avec voyant lumineux conforme à la réglementation PMR
- Poteau technique avec ajour réalisé en usine pour fixation du contrôle d'accès en applique ou affleurant. Accès aux organes commandes par trappe technique verrouillable par clef spéciale.
- Alimentation électrique intégrée dans les profils
- Seuil soudé monobloc permettant une très bonne stabilité de l'ensemble, épaisseur 8 à 15mm (PMR)
- Butée d'ouverture de porte caoutchouc fixée dans le dormant ou au sol

VITRAGE

- Vitrage sécurit clair type Stadip 44.2.
- Maintien du vitrage par pareclosage clipsé et vissé côté intérieur. Calage latéral du vitrage par joints EPDM.

ÉTANCHÉITÉ

- Étanchéité périphérique du dormant et de l'ouvrant maintenue par des brosses sur profilés aluminium anodisé et du joint souple type HERMETIC.

FERMETURE

- Ferme-porte en applique avec bras à glissière type DORMA TS93.
- Verrouillage par 3 ventouses 300 kgs montées sur ressort et intégrées dans le dormant (fixation invisible)

FINITION

- Finition de l'ensemble grenailage dans chambre pneumatique (abrasif utilisé G50)
- Thermo-poudrage : 100 à 120 microns de poudre thermodurcissable à base de résine 100% polyester et texturée (suivant nuancier RAL CTS)
- L'ensemble des matériaux recevant une protection électrozinguée tant à l'intérieur qu'à l'extérieur.

1 À 4V* INDICATION DU NOMBRE DE TRAVERSE(S)

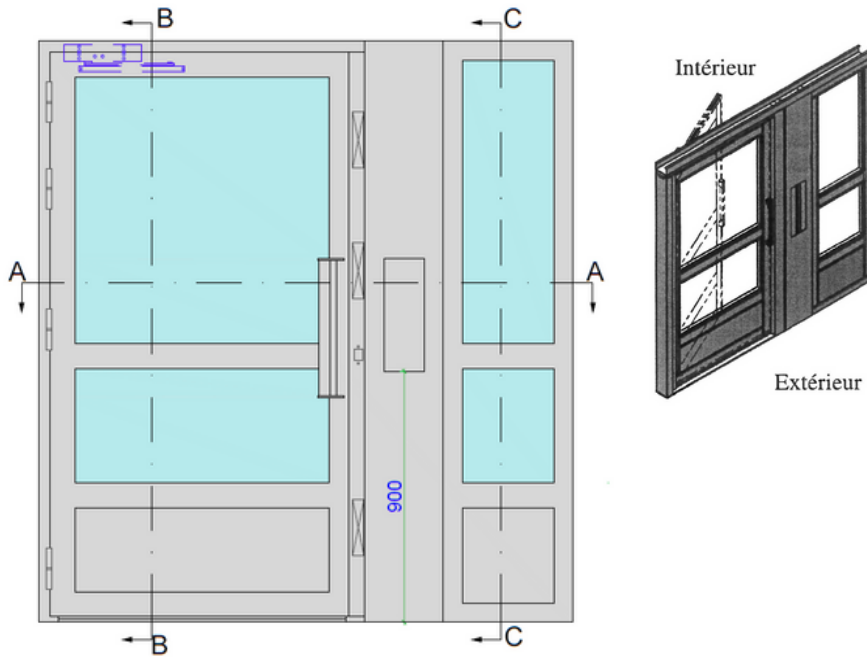
Exemple : 1V : vitrage plein, 2V : 2 volumes de vitrages, 3V : 3 volumes de vitrages, 4V : 4 volumes de vitrages.

Inspire vos halls d'entrées...

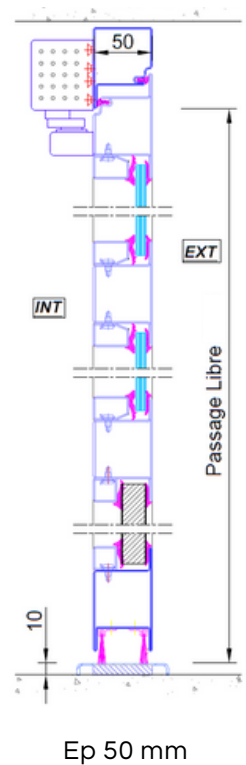
PORTE DE HALL - PORTE MOTORISÉE & COULISSANTE - PORTE BLINDÉE
PORTE DE CAVE & SECONDAIRE - BOITES AUX LETTRES



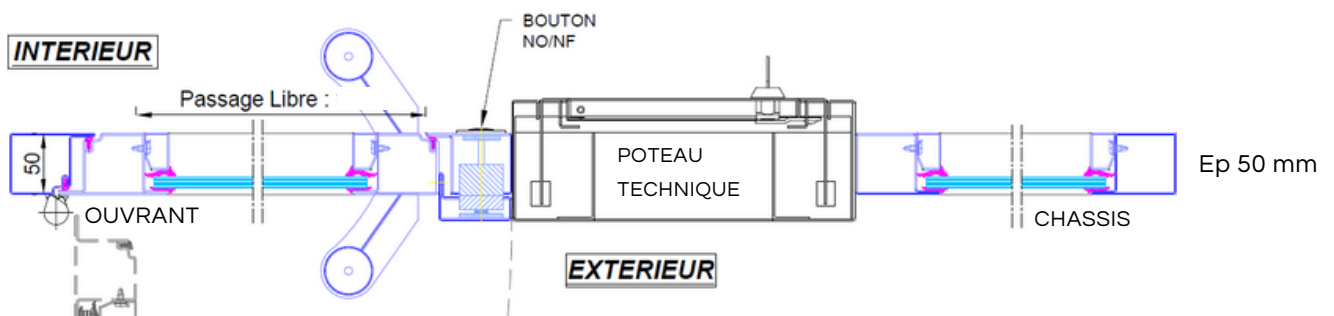
PLAN TYPE ET VUE 3D



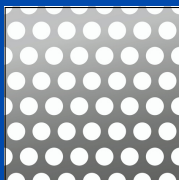
COUPE VERTICALE



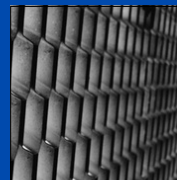
COUPE HORIZONTALE



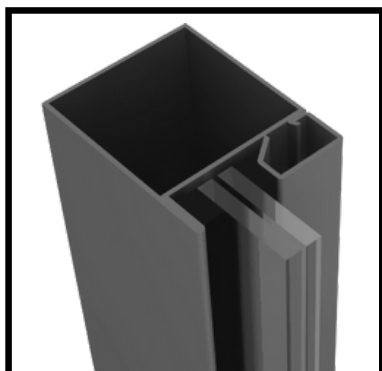
OPTION : AUTRES MATÉRIAUX DE CONCEPTION



TÔLE PERFORÉE
BRUTE OU PEINTE



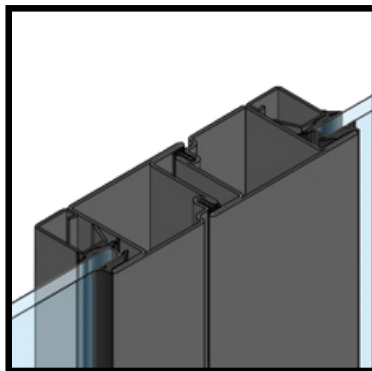
MÉTAL DÉPLOYÉ
BRUT OU PEINT



PARECLOSAGE CLIPSÉ ET
JOINT EPDM



FERRAGE SUR 4
PAUMELLES SOUDEES



PROFIL EN TUBE ACIER
15/10EME EPAISSEUR 50MM



CONTREPLAQUE DE
VENTOUSES



BOUTON POUSSOIR
CONFORME PMR



FERME PORTE EN APPLIQUE
TYPE DORMA TS93



VENTOUSES 300KGS
FIXATION INVISIBLE



JOINT BALAIS



POIGNEE TYPE
ANTIPREHENSION 500MM

EXIGENCE

FICHE TECHNIQUE



VITRAGE

- 44.2
- SP510
- 44.2/8/44.2
- SP10/8/44.2



FERME PORTE

- TS93 DORMA
- ITS96 DORMA
- FLUO-SW CAME APPLIQUE



CONDAMNATION

- SERRURE 1 POINT
- SERRURE 3 POINTS
- GÂCHE ÉLECTRIQUE
- 2 OU 3 VENTOUSES 300KGS
- 2 OU 3 VENTOUSES 500KGS



POIGNÉE

- ANTI-PRÉHENSION 500MM
- ANTI-PRÉHENSION 400MM
- BÂTON MARÉCHAL TOUTE HAUTEUR
- BÉQUILLE

OPTIONS ET ÉQUIPEMENTS DE PORTES DE HALL



BUTÉE

- FIXÉE AU SOL
- FIXÉE SUR DORMANT
- TOUTE HAUTEUR SUR PLATINE



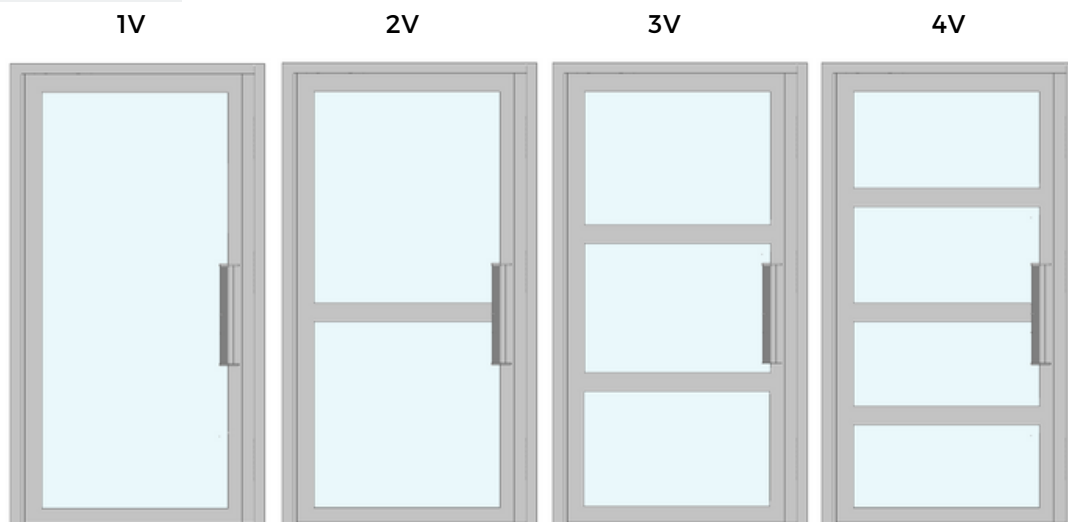
POTEAU TECHNIQUE

- AÉRATION PARTIE HAUTE
- AÉRATION PARTIE BASSE
- PLATINE FIXÉE EN APPLIQUE
- PLATINE AFFLEURANTE
- POTECH2VOICE DÉCOUPE LASER

AUTRE DEMANDE SUR DEVIS



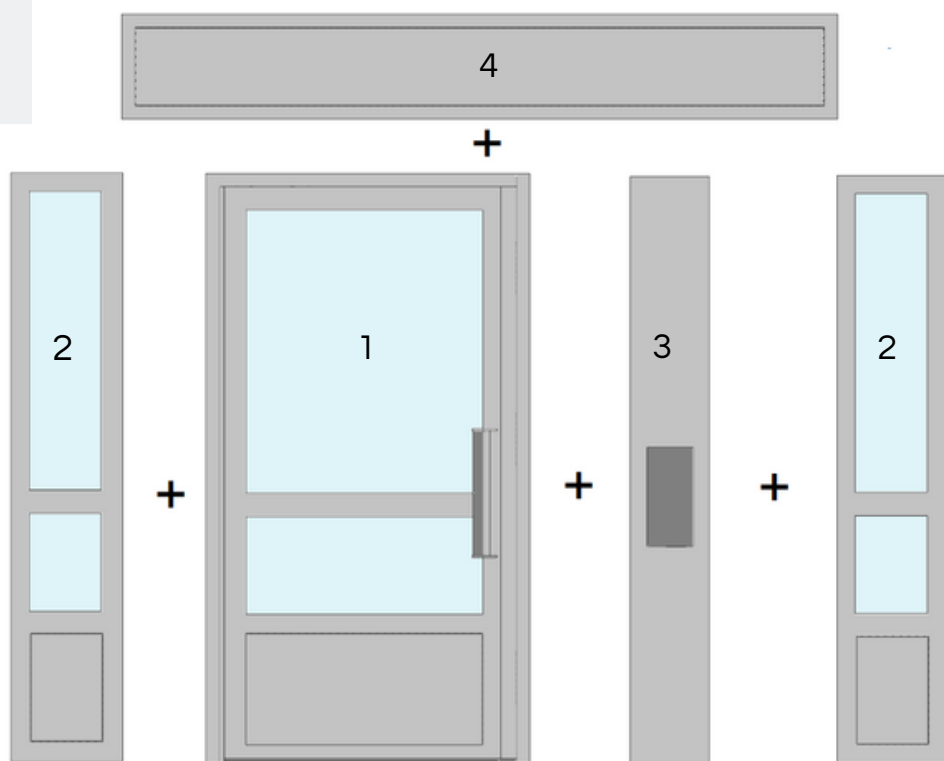
NOS MODÈLES



LARGEUR DE TRAVERSES : 90MM

COMPOSITION DE VOTRE ENSEMBLE DE HALL

NOS ÉLÉMENTS DE COMPOSITION



1. OUVRANT TÔLÉ OU VITRÉ
2. CHÂSSIS TÔLÉ OU VITRÉ
3. POTEAU TECHNIQUE
4. IMPOSTE TÔLÉE OU VITRÉE